

Zahnpflegemittel der Natur

Salbeiblatt- Zahnfleischmassage

Reiben Sie Ihre Zähne nach dem Zähne putzen regelmäßig mit einem frischen Salbeiblatt ein. Die antibakterielle Wirkung des Salbeis sorgt für eine gesunde Mundflora und frischen Atem.

Gewürz-Zahnpuder

½ TL Gewürznelken, ½ TL Ingwer, 1TL Fenchel,
1Prise schwarzen
Pfeffer, 1 Prise Kardamon
Zu den fein gemahlenden Gewürzen 1 bis 2
Tropfen Minzöl, auf die Zahnbürste geben.

Shiva-Zahnpuder

Salbeigewürzpulver mit Stein- oder Meersalz
mischen, auf die Zahnbürste geben.

Zauberweiss

Verfärbungen an den Zähnen können mit
ungespritzten Zitronenschalen behandelt werden,
ebenso mit frisch gepflückten, einmassierten
Walderdbeeren.

(Quelle: Dr. med. Schrott, Natürlich schön mit Ayurveda)

Teleskop- kronen

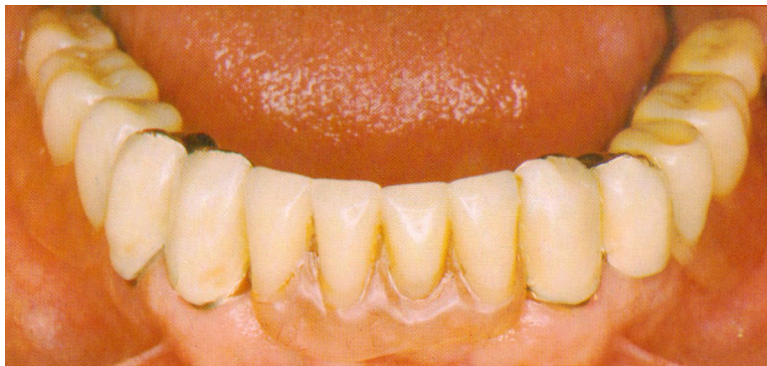
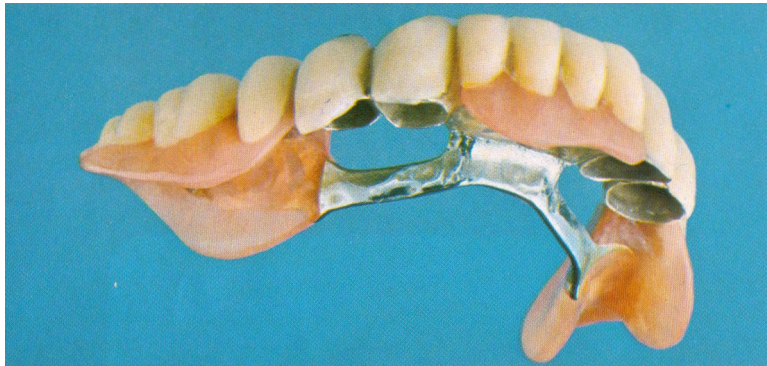


Dr. med. dent.
Kristina Wilkens
Zahnärztin

Danziger Str. 106
38239 Salzgitter

Tel.: 05341-260104
Fax: 05341-268015
E-Mail: info@drwilkens.de

www.drwilkens.de



Teleskopsystem

Nach dem Prinzip des Teleskops mit seinen ineinandergeschobenen Röhren wurde ein einfaches und stabiles Verankerungssystem für herausnehmbaren Zahnersatz entwickelt: die aus zwei Hülsen bestehende Teleskopkrone.

Den Pfeilerzahn bedeckt die fest aufzementierte Primärkrone (Innenteleskop), über die man die am abnehmbaren Zahnersatz angebrachte Sekundärkrone (Außenteleskop) schiebt, bis beide Hülsen durch Reibung zwischen ihren Paßflächen aneinanderhaften

Vorteile

- sicherer Halt
- leicht einsetzbar
- nicht sichtbar
- mit Kunststoff verblendbar
- bei späterem, eventuellem Zahnverlust besteht die Möglichkeit der Erweiterung